

AUDITIONS EN MUSIQUE

PERCUSSIONS CLASSIQUES

L'AUDITION

Avant d'être admis en Musique préuniversitaire ou en Techniques professionnelles de musique et chanson au Cégep de Drummondville, tous les candidats doivent se présenter à une audition. Ce document décrit les compétences qui sont évaluées au cours de cet exercice.

Toute demande d'admission à l'un ou l'autre de nos programmes doit se faire, pour le 1^{er} tour d'admission d'automne, au plus tard le 1^{er} mars (SRAM).

Une demi-journée est consacrée à cette audition qui comporte plusieurs volets :






- des examens théoriques (théorie, solfège et dictée) et une prestation à l'instrument;

La convocation à cette audition est faite par le Cégep de Drummondville à la suite de la réception du dossier du candidat. L'audition se tient généralement aux environs de la mi-mars. L'ordre de déroulement des tests vous est communiqué à votre arrivée.

L'évaluation se fonde sur les deux composantes que sont le potentiel et les acquis. La décision d'admission, incluant l'évaluation de votre dossier scolaire, est rendue le jour même par une rencontre avec un enseignant et le conseiller pédagogique;

CAISSE-CLAIRE

TECHNIQUE

- Compréhension de la théorie de base et capacité de lecture d'un texte écrit en 2/4 - 3/4 - 4/4 et 6/8;
- Connaissance et application des rudiments suivants :
 - le coup simple; 
 - le coup double; 
 - le paradiddle simple; 
 - le flam; 
 - le roulement ou « buzz ». 

MÉTHODE

- Podemski's, *Standard Snare Drum Method*. Les 12 premières études et le # 24.  

CLAVIERS (ex. : xylophone, marimba et vibraphone)

TECHNIQUE

- Bien qu'aucun préalable ne soit exigé, il est préférable de posséder une technique de base adéquate.

GAMMES ET ARPÈGES

- Gammes et arpèges majeurs - 1 octave; 
- Roulements.

DIDACTI

Le monde de la musique évolue dans un environnement de plus en plus technologique et innovant, c'est pourquoi le Département de musique t'offre la possibilité via la plateforme **Didacti** de te créer un compte gratuitement afin d'avoir accès aux multiples exercices de préparation aux auditions. Reste à l'affût des nouvelles activités d'apprentissage uniques au Cégep Drummond!

THÉORIE



Connaissances préalables à l'entrée au collégial :

- la portée;
- les notes sur portée et lignes supplémentaires;
- les figures de notes jusqu'à la double croche inclusivement;
- le point jusqu'à la croche pointée;
- les figures de silences jusqu'au 1/4 de soupir inclusivement;
- les clés (sol et fa);
- les altérations (dièse, bémol, bécarre, double dièse, double bémol);
- la liaison;
- les termes de nuances;
- Rythme :
 - compréhension des mesures 2/4, 3/4, 4/4 et 6/8;
 - le triolet de croches;
 - la syncope et le contretemps;
- Intervalles :
 - le ton et les demi-tons diatonique et chromatique;

- les intervalles simples avec qualification;
- le renversement des intervalles (avec qualification);
- Gammes :
 - l'armature des gammes majeures et mineures;
 - la formation de la gamme majeure;
 - la formation de la gamme mineure harmonique;
 - la notion de gamme relative;
 - le nom des degrés de la gamme;
 - les notes tonales et modales d'une gamme.

SOLFÈGE



Connaissances préalables à l'entrée au collégial :

- clé de Sol et Fa;
- tons majeurs jusqu'à 2 dièses et 2 bémols (sans modulation ni altération);
- mélodique, durée : ronde, blanche, noire, croche, noire pointée et silences correspondants;
- rythmique, durée : ronde, blanche, noire, croche, double croche, note pointée, triolet et silences correspondants;
- Intervalles :
 - 2^{de} et 3^{ce} majeures et mineures;
 - 4^{te} et 5^{te} justes;
 - 6^{te} majeure;
 - 8^{ve} juste.

Volumes suggérés :

- Arnoud, *Solfège*;
- Minard, *Petit solfège*, 1^{re} partie, ed. Combre;
- Les Soeurs de la Charité, *Solfège*, vol. 1.

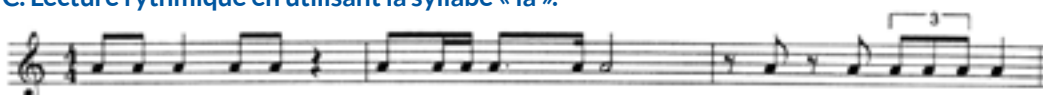
A. Lecture de notes.



B. Chantez en mesure avec le nom des notes.



C. Lecture rythmique en utilisant la syllabe « la ».



DICTÉE




Connaissances préalables à l'entrée au collégial :

- être capable de reconnaître des fragments mélodiques de 4 ou 5 notes;
- pouvoir ajouter des notes manquantes à un texte musical écrit;
- pouvoir écrire une courte dictée à 2, 3, 4 temps, ne dépassant pas 8 mesures. Cette dictée est donnée 2 mesures à la fois;
- pouvoir compléter une mélodie connue; la note de départ est toujours donnée à l'étudiant.

Volumes suggérés :

- Les Soeurs de la Charité, *Dictée musicale*;
- Létourneau, O., *Dictée musicale*, Vol. I, Québec, Procure de musique;
- Soeurs St-Nom de Jésus et Marie, *Modèles de dictées musicales*, 1^{re} à 6^e année.

A. Indiquez, après audition, s'il s'agit du fragment « a », « b », ou « c ».

a)  b)  c) Aucune de ces réponses

A. Indiquez, après audition, s'il s'agit du fragment « a », « b », ou « c ».

a)  b)  c) Aucune de ces réponses

A. Indiquez, après audition, s'il s'agit du fragment « a », « b », ou « c ».

a)  b)  c) Aucune de ces réponses

INFORMATIONS

Département de musique
Cégep de Drummondville

Tél. : 819.478.4671 poste 5600
Sans frais : 1.877.511.6655

Courriel :
coord.musique@cegepdrummond.ca



Musique Cégep de Drummond