



# 52<sup>e</sup> GALA DES SPORTS

— ALBUM SOUVENIR 2023-2024 —



MOT DE LA DIRECTION	3
SERVICE DU SPORT ET DE L'ACTIVITÉ PHYSIQUE	4

## DISCIPLINES SPORTIVES

BADMINTON	6
BASEBALL	11
BASKETBALL FÉMININ	17
BASKETBALL MASCULIN	21
FLAG-FOOTBALL FÉMININ	26
FOOTBALL	31
HOCKEY FÉMININ	42
HOCKEY MASCULIN	48
NATATION	53
SOCCER EXTÉRIEUR MASCULIN	57
SOCCER INTÉRIEUR FÉMININ	62
SOCCER INTÉRIEUR MASCULIN	66
TENNIS	70
TIR À L'ARC	74
VOLLEYBALL FÉMININ	78
VOLLEYBALL MASCULIN	82

## NOMINATIONS

ATHLÈTE FÉMININE SPORT-ÉTUDES	87
ATHLÈTE MASCULIN SPORT-ÉTUDES	88
PERSONNALITÉ SPORTIVE FÉMININE	89
PERSONNALITÉ SPORTIVE MASCULINE	90
DISCIPLINE SPORTIVE EN PROGRESSION	91
ATHLÈTE FÉMININE DE L'ANNÉE	92
ATHLÈTE MASCULIN DE L'ANNÉE	93
DISCIPLINE SPORTIVE DE L'ANNÉE	94

## MOT DE LA DIRECTION



**PIERRE LEBLANC**

Directeur général  
Cégep de Drummondville

### NOS VOLTIGEURS, SOURCE DE FIERTÉ !

Au nom de toute notre communauté, je tiens à vous féliciter chaleureusement pour cette remarquable saison ! Votre engagement exemplaire sur le terrain, votre fort esprit d'équipe et votre persévérance sont une source d'inspiration pour nous tous. Vous avez su représenter fièrement notre collège et vous avez démontré que le sport est bien plus qu'une simple activité, mais un véritable vecteur d'épanouissement personnel et collectif. Nous sommes fiers de chacune de vos réalisations, qu'elles soient petites ou grandes, et nous vous encourageons à poursuivre sur cette lancée.

Le Cégep de Drummondville est derrière vous et continuera d'investir les efforts nécessaires afin de vous permettre de vous réaliser pleinement.

Félicitations !



**MICHAËL DE GRANDPRÉ**

Gestionnaire administratif  
Service du sport et de l'activité physique  
Cégep de Drummondville

### TOUT SIMPLEMENT BRAVO !

Chers athlètes,

Merci de nous avoir fait vibrer au rythme de vos performances ! La Fondation du Cégep de Drummondville est fière de soutenir des Voltigeurs aussi déterminés et passionnés que vous par l'octroi de bourses. Vos succès sur le terrain, comme en classe, sont une source d'inspiration. Continuez à porter fièrement les couleurs des Voltigeurs et à incarner nos valeurs. Tous les membres du conseil d'administration de la Fondation du Cégep de Drummondville se joignent à moi pour souligner vos efforts, votre résilience et votre passion.

Bravo à toute la communauté Voltigeurs pour cette saison 23-24 !



**JOËLLE GIROUARD**

Présidente du  
conseil d'administration  
Fondation du Cégep  
de Drummondville

### UNE AUTRE ANNÉE MARQUÉE PAR L'EXCELLENCE ET LA DÉTERMINATION !

Cette année, chères étudiantes et chers étudiants-athlètes, vous nous avez rendus fiers à plusieurs niveaux, autant du côté de vos performances académiques que sportives. Tous les efforts que vous investissez jour après jour portent fruit et nous sommes fiers d'être témoins de votre détermination et de vos accomplissements. La saison 23-24 aura assurément été marquée par plusieurs performances exceptionnelles, vous pouvez être fiers de vous. Continuez de nous éblouir, de nous surprendre et surtout d'être de fiers représentantes et représentants des Voltigeurs.

Je tiens évidemment à remercier chaleureusement toutes les étudiantes et tous les étudiants-athlètes, l'équipe du service du sport et de l'activité physique, le comité de la réussite scolaire, les partenaires ainsi que toutes les entraîneuses et tous les entraîneurs pour leur engagement envers les Voltigeurs du Cégep de Drummondville.

Fiers d'être Voltigeurs !

# SERVICE DU SPORT ET DE L'ACTIVITÉ PHYSIQUE



**KATHY DESJARDINS**  
Technicienne en loisirs



**SYLVAIN LAUZIÈRE**  
Appariteur



**AUDREY-ANN  
LEFEBVRE-TURCOTTE**  
Apparitrice / Magasinière



**MICHAEL DUBUC**  
Animateur d'activités sportives



**JEAN-SÉBASTIEN  
LANGLOIS**  
Animateur d'activités sportives



**JULIEN LEDUC**  
Animateur d'activités sportives



**INGRID DEMERS**  
Thérapeute du sport



**VICTORIA LESSARD**  
Thérapeute du sport





**STÉPHANE PAQUETTE**  
Thérapeute du sport



**DR. JEAN TRAN**  
Médecin



**JULIE TURCOTTE**  
Nutritionniste



**PASCAL DRAPEAU**  
Aide pédagogique individuel



**ANNE  
BUSSIÈRES-GALLAGHER**  
Enseignante responsable  
du soutien en français



**PATRICE MARCOUX**  
Enseignant responsable  
de la mesure d'aide

# BADMINTON



**PARTICIPATION DE 3 ÉTUDIANT.E.S-ATHLÈTES  
AU CHAMPIONNAT PROVINCIAL**



## ENTRAÎNEUR/ENTRAÎNEUSE



**DELPHINE DESROCHES**

Entraîneuse-chef

Avec les Voltigeurs depuis 2 ans



**THOMAS VAILLANCOURT**

Entraîneur adjoint

Avec les Voltigeurs depuis 2 ans



# ÉTUDIANT.E.S-ATHLÈTES



RECRUE  
DE L'ANNÉE



ATHLÈTE S'ÉTANT  
LE PLUS AMÉLIORÉ



ATHLÈTE PAR  
EXCELLENCE



MÉRITE  
SCOLAIRE



**CAMILLE AUGER**  
Éducation à l'enfance



**SIMON CHÉNARD**  
Comptabilité et gestion



**SCOTT  
DECONINCK-VANDEVOORDE**  
Gestion de commerces



**TYMOTEI DESMARAIS**  
Gestion de commerces



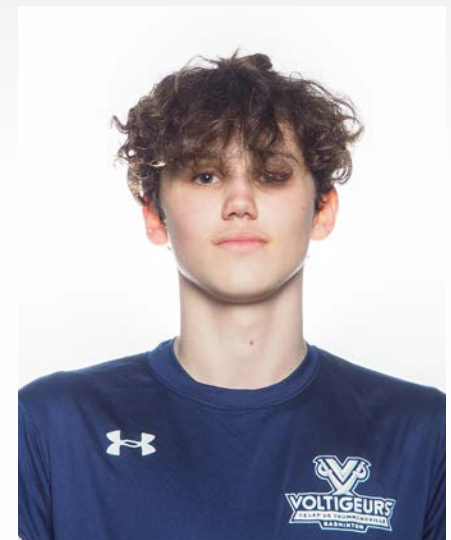
**FÉLIX DUBOIS**  
Double DEC Sciences de la nature /  
Musique



**JEAN-MICHEL DUGAL**  
Pharmacie



**ÉVELYNE  
FOURNELLE-LABRECQUE**  
Double DEC Sciences humaines / Arts, lettres  
et communication, option Multidisciplinaire



**ÉLIOTT GIRARDIN**  
Gestion de commerces

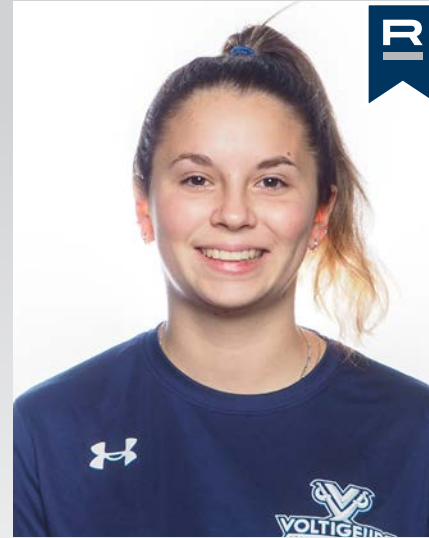




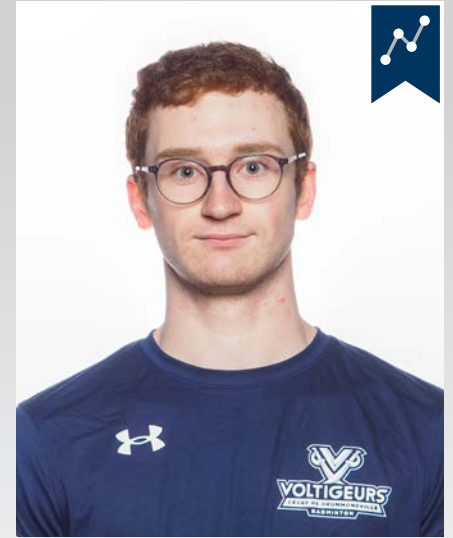
**JONATHAN KEMPA**  
Sciences de la nature



**FRÉDÉRIC LABRIE**  
Technologies sonores



**MÉGAN LAQUERRE**  
Gestion des opérations et de la  
chaîne logistique



**JULIEN LEDUC**  
Sciences de la nature



**DELPHINE MASSÉ**  
Sciences humaines



**PHILIPPE PARENTEAU**  
Sciences de la nature



**JEAN-LOÏC POISSANT**  
Gestion de commerces



**OLIVIER PROVENCHER**  
Sciences humaines



**MARIANE VAILLANCOURT**  
Arts, lettres et communication,  
option Langues





# BASEBALL



## Classement de la saison régulière

POS	ÉQUIPE	MJ	V	D	PP	PC	MOY	DIFF.
1	Drummondville	12	9	3	125	22	0.750	0.0
2	André-Laurendeau	12	9	3	87	51	0.750	0.0
3	Édouard-Montpetit	12	8	4	91	55	0.667	1.0
4	John Abbott	12	6	6	82	64	0.500	3.0
5	Beauce-Appalaches	12	3	9	43	129	0.250	6.0
6	Dawson	12	1	11	36	143	0.083	8.0

**CHAMPIONS DE LA SAISON  
RÉGULIÈRE / CHAMPIONS DES SÉRIES**



# ENTRAÎNEURS



**SAMUEL GUILBERT**

Entraîneur-chef

Avec les Voltigeurs depuis 8 ans



**CARL COUTU**

Entraîneur adjoint

Avec les Voltigeurs depuis 4 ans



**SAMUEL NADEAU**

Entraîneur adjoint

Avec les Voltigeurs depuis 3 ans



**VINCENT BOURGEOIS**

Préparateur physique

Avec les Voltigeurs depuis 5 ans





# ÉTUDIANTS-ATHLÈTES



RECRUE  
DE L'ANNÉE



ATHLÈTE S'ÉTANT  
LE PLUS AMÉLIORÉ



ATHLÈTE PAR  
EXCELLENCE



MÉRITE  
SCOLAIRE



**GUILLAUME AUPIN**  
Tremplin DEC



**ETIENNE BÉLANGER**  
Sciences humaines



**FÉLIX BERGERON**  
Sciences humaines



**PHILIPPE BILODEAU**  
Sciences humaines



**JÉRÉMY BOUTIN**  
Génie mécanique



**DANICK BROUILLARD**  
Tremplin DEC



**ZACHARY CLÉMENT**  
Sciences humaines



**JOEY CODERRE**  
Estimation et évaluation en bâtiment



**LOUIS-RAPHAËL CÔTÉ**  
Sciences humaines



**WYLIAM COULOMBE**  
Sciences humaines



**LOUCA DEVOST**  
Sciences humaines



**MAREK DEVOST**  
Sciences humaines



**ÉMILE FLANAGAN**  
Sciences humaines



**FRANCIS GAGNÉ**  
Sciences humaines



**GAËL GILBERT**  
Tremplin DEC



**ISAAC HÉNAULT**  
Comptabilité et gestion





**CHRISTOPHER LAMBERT**  
Sciences humaines



**MATHIS LECLERC**  
Sciences humaines



**MATHIS LEMIEUX-LIZÉE**  
Sciences humaines



**ALAN MACHUCA CORTES**  
Tremplin DEC



**JAËL PAPINEAU**  
Sciences humaines



**CHARLY PELLETIER**  
Estimation et évaluation en bâtiment



**ANTHONY PHANEUF**  
Sciences de la nature



**YOHAN QUINTAL**  
Sciences humaines

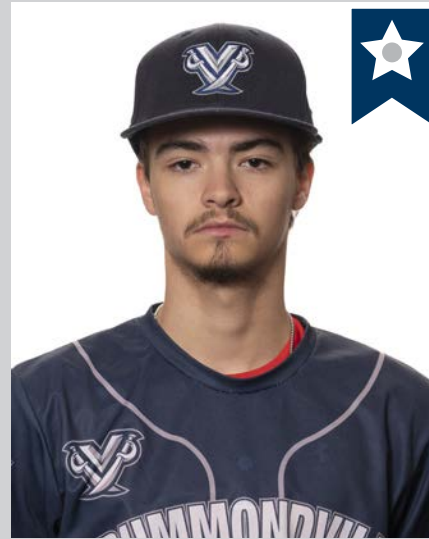




**BRUNO ROUSSELLE**  
Sciences humaines



**JULIEN ROY**  
Comptabilité et gestion



**WILLIAM ST-PIERRE**  
Intervention en criminologie





# BASKETBALL FÉMININ



## Classement de la saison régulière

POS	ÉQUIPE	MJ	V	D	PP	PC	DIFF.	PTS
1	Trois-Rivières	14	13	1	898	496	0.0	26
2	Sherbrooke	14	12	2	980	441	1.0	24
3	Saint-Hyacinthe	14	10	4	838	642	3.0	20
4	Drummondville	14	10	4	779	640	3.0	20
5	Granby	14	7	7	595	635	6.0	14
6	Lafleche	14	4	10	588	884	9.0	8
7	Victoriaville	14	4	10	661	839	9.0	8
8	Shawinigan	14	2	12	489	853	11.0	4
9	Séminaire de Sherbrooke	14	1	13	550	948	12.0	2

**PARTICIPATION AU CHAMPIONNAT DE CONFÉRENCE**

**MENTION ÉQUIPE D'ÉTOILES :  
JADE MARCOTTE**

# ENTRAÎNEUR/ENTRAÎNEUSES



**GENEVIÈVE PILOTE**

Entraîneuse-chef

Avec les Voltigeurs depuis 3 ans



**NAOMI LAVALLÉE**

Entraîneuse adjointe

Avec les Voltigeurs depuis 2 ans



**MICHEL PROULX**

Entraîneur adjoint

Avec les Voltigeurs depuis 7 ans



**CAROL-ANN SMITH**

Entraîneuse adjointe

Avec les Voltigeurs depuis 2 ans





# ÉTUDIANTES-ATHLÈTES



RECRUE  
DE L'ANNÉE



ATHLÈTE S'ÉTANT  
LE PLUS AMÉLIORÉ



ATHLÈTE PAR  
EXCELLENCE



MÉRITE  
SCOLAIRE



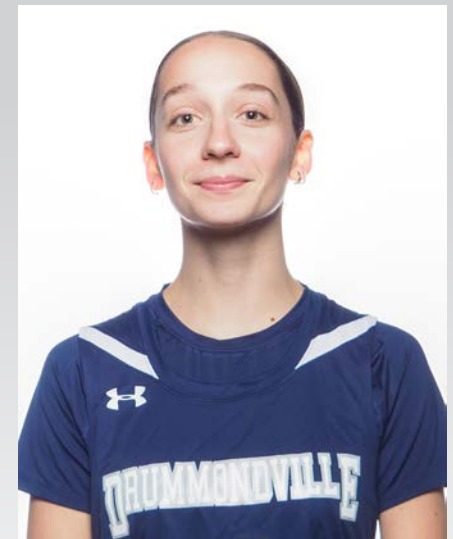
**JEANNE ALLARD**  
Tremplin DEC



**RAPHAËLLE BOUDREAU**  
Sciences humaines



**ALEXIA CHAPUT**  
Sciences de la nature



**CHARLIE COURCHESNE**  
Sciences de la nature



**LILY DELISLE**  
Sciences humaines



**MAÏKA DESBIENS**  
Sciences humaines



**LAURENCE JOLY**  
Sciences de la nature



**MÉLIE-ANNE LEMIRE**  
Sciences humaines



**JADE MARCOTTE**  
Sciences humaines



**SARAH-JEANNE PRIMARD**  
Sciences humaines



**LAURY RICHER**  
Tremplin DEC



**LÉONIE RUEL**  
Gestion de commerces



**JEANNE TANGUAY**  
Sciences humaines



**ANNIE-ÈVE TESSIER**  
Sciences humaines



**ERIKA VALCOURT**  
Arts visuels





# BASKETBALL MASCULIN



## Classement de la saison régulière

POS	ÉQUIPE	MJ	V	D	PP	PC	DIFF.	PTS
1	Ch.-Lennoxville	13	13	0	1236	709	0,0	26
2	Sherbrooke	13	11	2	1180	769	2.0	22
3	Saint-Hyacinthe	13	10	3	1131	823	3.0	20
4	Drummondville	13	9	4	1009	848	4.0	18
5	Trois-Rivières	13	8	5	1108	867	5.0	16
6	Shawinigan	13	5	8	1092	967	8.0	10
7	Granby	13	5	8	933	1012	8.0	10
8	Victoriaville	13	2	11	752	1172	11.0	4
9	Séminaire de Sherbrooke	13	2	11	766	1250	11.0	4
10	Lafèche	13	0	13	616	1406	13.0	0

**PARTICIPATION AU CHAMPIONNAT DE CONFÉRENCE**

**MENTION ÉQUIPE D'ÉTOILES :  
ALEXANDRE WAMBA OKOLONGA**

# ENTRAÎNEURS



**GILLES TESSIER**  
Entraîneur-chef

Avec les Voltigeurs depuis 5 ans



**IMAD TIBOURTINE**  
Entraîneur adjoint

Avec les Voltigeurs depuis 7 ans





# ÉTUDIANTS-ATHLÈTES



RECRUE  
DE L'ANNÉE



ATHLÈTE S'ÉTANT  
LE PLUS AMÉLIORÉ



ATHLÈTE PAR  
EXCELLENCE



MÉRITE  
SCOLAIRE



**JUSTIN APPELBLOM**  
Génie mécanique



**WILLIAM CÔTÉ**  
Comptabilité et gestion



**ZIE ALI JUNIOR COULIBALY**  
Soins infirmiers



**XAVIER DUBOIS**  
Gestion de commerces



**JEFFREY GRANDMONT**  
Gestion de commerces



**BANET MENARD KEYNES  
JEAN**  
Tremplin DEC



**KILIAN LAGIER-NOURRY**  
Sciences humaines



**JULIANO LAVALLÉE-CORTÉS**  
Informatique



**ALEXANDRE WAMBA OKOLONGA**  
Sciences humaines



**RICARDY PAYOUTE**  
Informatique



**RONALDY PAYOUTE**  
Sciences de la nature



**TIAGO PINTO**  
Sciences humaines



**TONY SPINOSI**  
Gestion de commerces



**YASSINE TAOURA**  
Comptabilité et gestion



**SAM THOMPSON**  
Sciences humaines

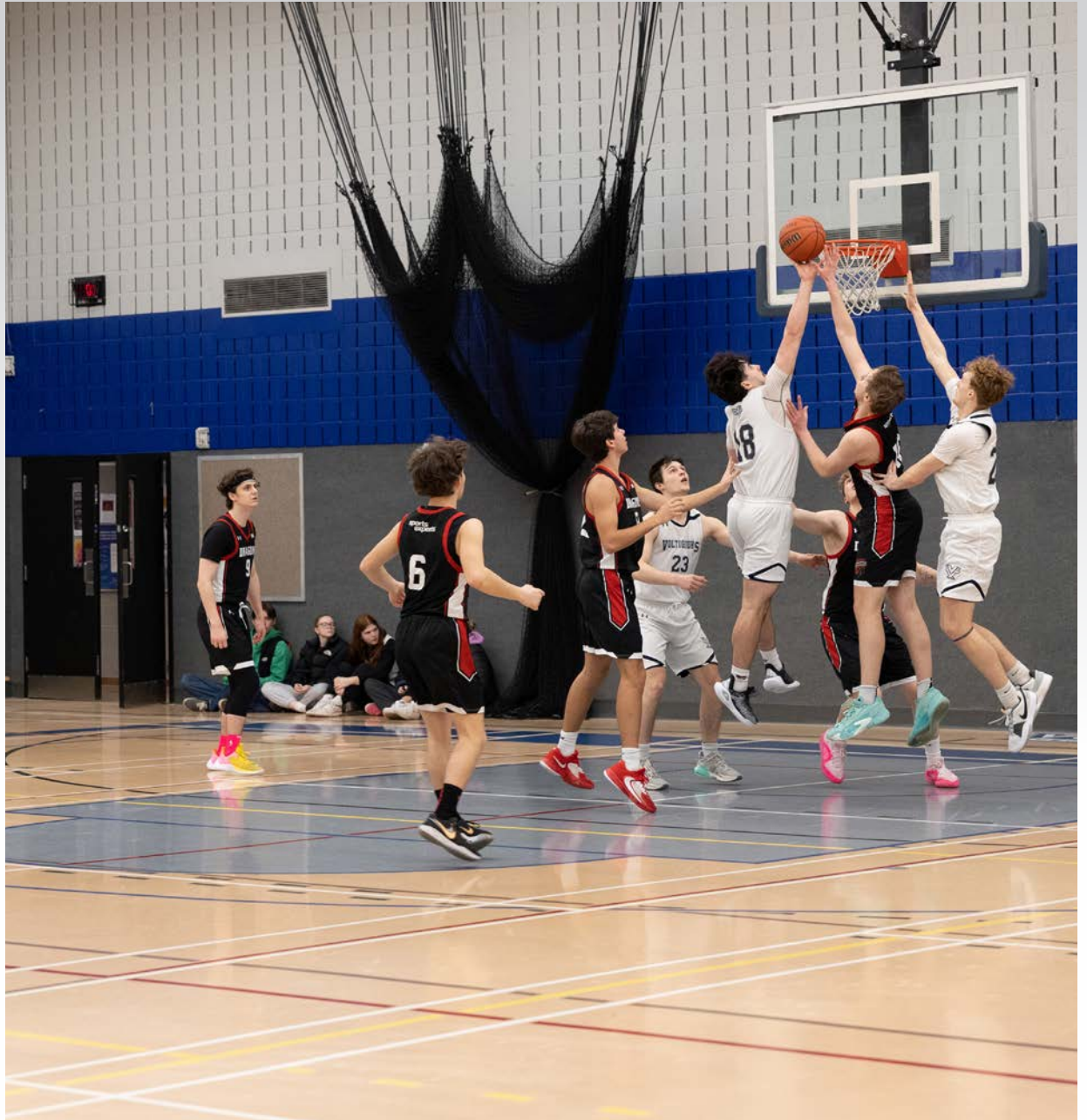


**JUSTIN TREMBLAY**  
Sciences de la nature





**WYLLIAM VACHON**  
Sciences humaines



# FLAG-FOOTBALL



## Classement de la saison régulière

POS	ÉQUIPE	MJ	V	D	N	PP	PC	PTS
1	Saint-Hyacinthe	10	10	0	0	297	21	20
2	Shawinigan	10	8	1	1	226	52	17
3	Trois-Rivières	12	7	3	2	191	64	16
4	Victoriaville	10	4	5	1	113	117	9
5	Lafleche	12	4	8	0	97	153	8
6	Granby	12	3	9	0	61	248	6
7	Drummondville	12	1	11	0	15	345	2

**FÉLICITATIONS AUX ÉTUDIANTES-ATHLÈTES !**



# ENTRAÎNEUR/ENTRAÎNEUSE



**RAPHAËL GAUDET**  
Entraîneur-chef

Avec les Voltigeurs depuis 1 an



**LAURENCE BEAUCHEMIN**  
Entraîneuse adjointe

Avec les Voltigeurs depuis 1 an





# ÉTUDIANTES-ATHLÈTES



RECRUE  
DE L'ANNÉE



ATHLÈTE S'ÉTANT  
LE PLUS AMÉLIORÉ



ATHLÈTE PAR  
EXCELLENCE



MÉRITE  
SCOLAIRE



**ARIANE ALLARD**  
Sciences de la nature



**OPHÉLIE CARON SOFIO**  
Sciences humaines



**ALEXIA CHAPUT**  
Sciences de la nature



**ALICIA CHOUINARD**  
Intervention en criminologie



**MARILOU DESORMIERS**  
Sciences de la nature



**LAYNA FORCIER**  
Comptabilité et gestion



**MAÉLIE FRANCOEUR**  
Sciences humaines



**KÉLIA GENTES**  
Sciences de la nature





**RÉBECCA HAMEL**  
Sciences humaines



**MAÏKA LABRANCHE**  
Sciences humaines



**CHARLEE-ANN LAVALLÉE**  
Sciences humaines



**CHLOÉ LÉVESQUE**  
Sciences de la nature



**DELPHINE MASSÉ**  
Sciences humaines



**EDINA MERCIER**  
Double DEC Musique / Arts, lettres et communication, option Langues



**ANABELLE MORISSETTE**  
Sciences de la nature



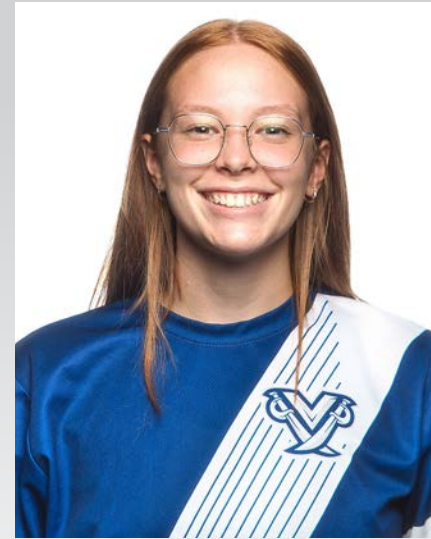
**MANDY PLAMONDON**  
Soins infirmiers



**MÉGAN SOUCY**  
DEC général



**MAÉLIE ST-LAURENT**  
Sciences humaines



**ERIKA VALCOURT**  
Arts visuels





# FOOTBALL



## Classement de la saison régulière

POS	ÉQUIPE	MJ	V	D	PP	PC	MOY	PTS
1	Outaouais	8	7	1	236	73	0.875	14
2	Victoriaville	8	7	1	207	120	0.875	14
3	Lanaudière	8	5	3	169	127	0.625	10
4	Ch.-St-Lambert	8	4	4	186	181	0.500	8
5	Drummondville	8	1	7	77	210	0.125	2
6	Shawinigan	8	0	8	134	298	0.000	0

**FÉLICITATIONS AUX ÉTUDIANTS-ATHLÈTES !**



## ENTRAÎNEURS/ENTRAÎNEUSES



**FRANCIS LAPOINTE**

Entraîneur-chef

Avec les Voltigeurs depuis 4 ans



**LOUIS-JEAN GUIMOND**

Assistant entraîneur-chef

Avec les Voltigeurs depuis 2 ans



**PATRIC CREVIER**

Entraîneur adjoint

Avec les Voltigeurs depuis 2 ans



**CHARLES DÉCEMBRE**

Coordonnateur des unités spéciales  
et entraîneur de la ligne offensive  
Avec les Voltigeurs depuis 1 an



**FRÉDÉRIC JUTRAS-KOMLOSY**

Entraîneur des seconds

Avec les Voltigeurs depuis 1 an



**SIMON GAGNÉ**

Entraîneur de quarts-arrières

Avec les Voltigeurs depuis 6 ans



**INGRID DEMERS**

Thérapeute du sport

Avec les Voltigeurs depuis 4 ans



**VICTORIA LESSARD**

Thérapeute du sport

Avec les Voltigeurs depuis 4 ans





**DR. JEAN TRAN**  
Médecin sportif

Avec les Voltigeurs depuis 17 ans



**SYLVAIN LAUZIÈRE**  
Préposé à l'équipement

Avec les Voltigeurs depuis 5 ans



**CHARLES MORIN**  
Préposé à l'équipement

Avec les Voltigeurs depuis 1 an









# ÉTUDIANTS-ATHLÈTES



RECRUE  
DE L'ANNÉE



ATHLÈTE S'ÉTANT  
LE PLUS AMÉLIORÉ



ATHLÈTE PAR  
EXCELLENCE



MÉRITE  
SCOLAIRE



**JUSTIN ADAM**  
Sciences humaines



**ETIENNE ARAM-ORIEUX**  
Gestion de commerces



**JÉRÔME BATHALON**  
Sciences humaines



**MERLIN BAX**  
Tremplin DEC



**ALEXANDRE BEAUCHESNE**  
Sciences humaines



**EZEKIEL BEAUDOIN**  
Sciences humaines



**MAXIME BEAUDOIN**  
Sciences humaines



**LOÏC BEAUDOIN-GAGNÉ**  
Gestion de commerces



**JESSE BEAUREGARD**  
Sciences humaines



**FÉLIPE BELLAVANCE**  
Arts visuels



**OLIVIER BERGERON-DOUCET**  
Sciences humaines



**ALEX BERNIER**  
Sciences de la nature



**CALVIN BIBILA-BENDO**  
Sciences humaines



**XAVIER BLANCHETTE**  
Gestion de commerces



**NIKOLAS BOILY-LENDEN**  
Sciences humaines



**ÉMILE BOUCHARD**  
Sciences humaines





**LOÏC BRETON**  
Génie mécanique



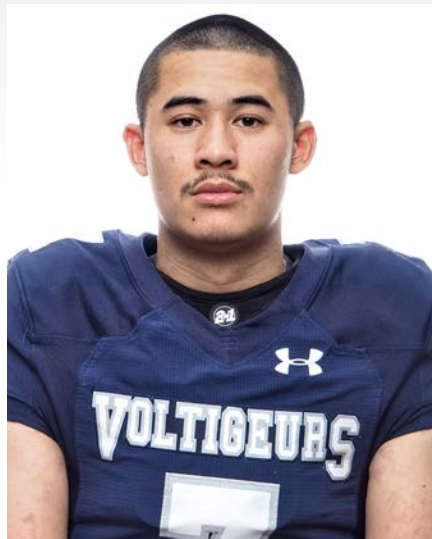
**SALOMON CASSAB-SANCHEZ**  
Sciences humaines



**AMMAR CHANFI**  
Gestion des opérations  
et de la chaîne logistique



**THOMAS CÔTÉ**  
Sciences humaines



**TOM CRESPÉL**  
Gestion de commerces



**THOMAS DION**  
Sciences humaines



**FÉLIX-OLIVIER DUFRESNE**  
Sciences humaines



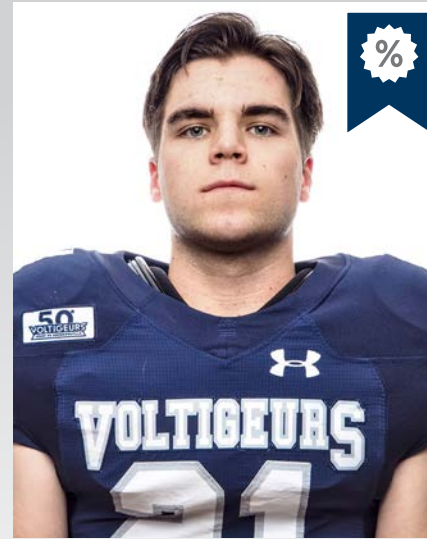
**MATHEW FORTIN**  
Sciences de la nature



**NICOLAS GAGNON**  
Sciences de la nature



**ROMAIN GAGNON**  
Sciences humaines



**CÉDRIC GAUTHIER**  
Sciences de la nature



**MAXIME HOULE**  
Tremplin DEC



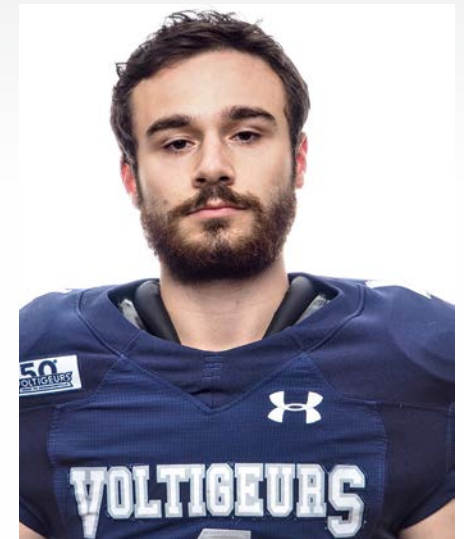
**LÉO HUDON**  
Comptabilité et gestion



**ANTHONY WILLIAM LAMOTHE**  
Intervention en criminologie



**JÉRÉMI LANDRY**  
Gestion de commerces



**LOUIS-PHILIPPE LAPOINTE**  
Sciences humaines





**ALEXAVIER LAVIGNE**  
Tremplin DEC



**JEFFREY LECLERC**  
Gestion de commerces



**CARL-ANDRÉ LÉTOURNEAU**  
Sciences humaines



**LOUIS MARION**  
Sciences humaines



**LORENTIN MINEO**  
Gestion de commerces



**KENNY OBAS**  
Arts, lettres et communication,  
option Langues



**GABRIEL PARADIS GAGNON**  
Estimation et évaluation en bâtiment



**MAXIME RICHARD-CRÊTES**  
Sciences de la nature



**GABRIEL ROLLAND**  
Tremplin DEC



**PHILIP SIMARD**  
Sciences humaines



**KELIANE TANTET**  
Gestion de commerces



**FÉLIX-ANTOINE TARDIF**  
Sciences humaines



**JASON KABON TSHIKALA**  
Sciences humaines



**KHENDRICK TURLOTIN**  
Sciences humaines

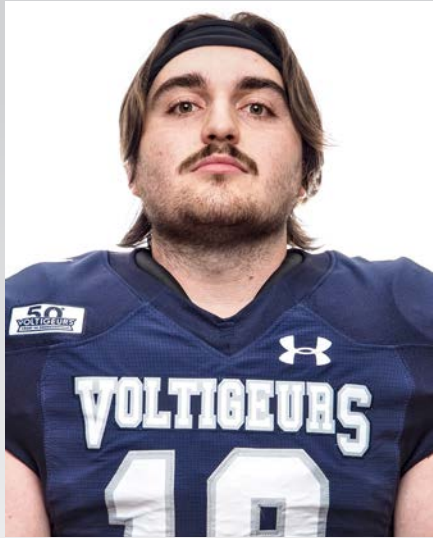


**BI VANIÉ OWEN PATRICK  
VANIE**  
Tremplin DEC



**ZACHARY VEILLEUX**  
Tremplin DEC





**GABRIEL VINCENT**  
Sciences humaines



**ISIDORE WAKULUTIDILA**  
Informatique





# HOCKEY FÉMININ



## Classement de la saison régulière

POS	ÉQUIPE	MJ	V	D	PTS	BP
1	Drummondville	24	20	2	42	78
2	Trois-Rivières	24	15	8	31	61
3	Therford	24	8	13	19	50
4	Rimouski	24	5	17	12	38

**CHAMPIONNES DE LA SAISON RÉGULIÈRE /  
CHAMPIONNES DES SÉRIES**

**MENTIONS ÉQUIPE D'ÉTOILES :  
ALICE DAGENAI, LAURIE-ÈVE TROTTIER  
ET MAXIM COLLIN**



# ENTRAÎNEURS/ENTRAÎNEUSES



**ÉRIC LANGLOIS**  
Entraîneur-chef

Avec les Voltigeurs depuis 4 ans



**KATHY DESJARDINS**  
Entraîneuse adjointe  
et préparatrice physique  
Avec les Voltigeurs depuis 4 ans



**ALEXANDRE PICARD**  
Entraîneur adjoint

Avec les Voltigeurs depuis 3 ans



**INGRID DEMERS**  
Thérapeute du sport

Avec les Voltigeurs depuis 4 ans



**AUDREY-ANN  
LEFEBVRE-TURCOTTE**  
Préposée à l'équipement  
Avec les Voltigeurs depuis 4 ans



# ÉTUDIANTES-ATHLÈTES



RECRUE  
DE L'ANNÉE



ATHLÈTE S'ÉTANT  
LE PLUS AMÉLIORÉ



ATHLÈTE PAR  
EXCELLENCE



MÉRITE  
SCOLAIRE



**CAMÉLIA BAZINET**  
Sciences de la nature



**ROSALIE BÉGIN**  
Pharmacie



**OCÉANNE BÉLISLE**  
Éducation à l'enfance



**ÉLIZABETH BOISVERT**  
Arts, lettres et communication,  
option Langues



**MARIE-WILLIAM BRIÈRE**  
Sciences humaines



**ÉLODIE COLLIN**  
Éducation à l'enfance



**MAXIM COLLIN**  
Pharmacie



**ALICE DAGENAI**  
Sciences humaines





**ANNABELLE DELORME**  
Sciences humaines



**ROSALIE DUBUC**  
Arts, lettres et communication,  
option Langues



**FLORENCE HUPPÉ**  
Sciences humaines



**LAURENCE LANDRY**  
Sciences de la nature



**CHLOÉ LAUZIÈRE**  
Sciences de la nature



**MARIE-JEANNE MARCOUX**  
Sciences humaines



**ALEXANNE MARTEL**  
Tremplin DEC



**SARA NG**  
Sciences de la nature



**ALEXANDRA PAUL**  
Tremplin DEC



**MATHILDE QUÉHEILLE HIQUET**  
Sciences humaines



**KELLY-ANN REASON**  
Intervention en criminologie



**MEGGIE RUEL**  
Soins infirmiers



**LAURIE-ÈVE TROTTIER**  
Sciences humaines









# HOCKEY MASCULIN



## Classement de la saison régulière

POS	ÉQUIPE	MJ	V	D	PTS	BP
1	Saint-Jérôme	27	20	6	41	101
2	Saint-Laurent	27	17	10	34	102
3	Vieux Montréal	27	15	8	34	103
4	André-Laurendeau	27	13	14	26	92
5	André-Grasset	27	11	15	23	86
6	Jean-de-Bréboeuf	24	7	18	16	85
7	Drummondville	24	6	18	15	65

FÉLICITATIONS AUX ÉTUDIANTS-ATHLÈTES



## ENTRAÎNEURS/ENTRAÎNEUSES



**JULIEN OUELLETTE**  
Entraîneur-chef

Avec les Voltigeurs depuis 1 an



**XAVIER GAGNON**  
Entraîneur adjoint

Avec les Voltigeurs depuis 1 an



**KATHY DESJARDINS**  
Entraîneuse des gardiens  
et préparatrice physique

Avec les Voltigeurs depuis 4 ans



**ALEXANDRE PICARD**  
Entraîneur adjoint

Avec les Voltigeurs depuis 3 ans



**VICTORIA LESSARD**  
Thérapeute du sport

Avec les Voltigeurs depuis 4 ans



**SYLVAIN LAUZIÈRE**  
Préposé à l'équipement

Avec les Voltigeurs depuis 5 ans



# ÉTUDIANTS-ATHLÈTES



RECRUE  
DE L'ANNÉE



ATHLÈTE S'ÉTANT  
LE PLUS AMÉLIORÉ



ATHLÈTE PAR  
EXCELLENCE



MÉRITE  
SCOLAIRE



**FÉLIX-ANTOINE BAHL**

Estimation et évaluation en bâtiment



**LUDOVIC CARIGNAN**

Génie mécanique



**JÉRÉMY DEMERS**

Comptabilité et gestion



**ÉDOUARD DIONNE**

Estimation et évaluation en bâtiment



**JUSTIN DROLET**

Sciences humaines



**JULIEN DUFRESNE**

Sciences de la nature



**ANDREJ ECIM**

Sciences de la nature



**RÉMI GIARD**

Sciences humaines





**JEAN CHRISTOPHE GOSSELIN**  
Sciences humaines



**ANTHONY GROSSO**  
Sciences humaines



**JÉRÉMIE LABONTÉ**  
Sciences humaines



**CHARLES LÉPINE**  
Sciences humaines



**JUSTIN LESSARD**  
Sciences humaines



**ELLIOT MACE**  
Estimation et évaluation en bâtiment



**GABRIEL MARTINEAU**  
Tremplin DEC



**JACOB MICHEL**  
Gestion de commerces



**TOMMY PÉLOQUIN**  
Tremplin DEC



**RAPHAËL ROULX**  
Sciences humaines



**JÉRÔME ST-ONGE**  
Estimation et évaluation en bâtiment



**ULYSSE TREMBLAY**  
Estimation et évaluation en bâtiment



**ANTHONY WELDRICK**  
Sciences humaines





# NATATION



**PARTICIPATION DE 10 ÉTUDIANT.E.S-ATHLÈTES AU CHAMPIONNAT PROVINCIAL :**

ULYSSE BALLEUX - FLORENCE BORRIS - JULIETTE BORRIS - LEANE BOUTIN  
ELSA DARVEAU - MATHIEU DIONNE - JEANNE LAFOREST-BELVAL  
MILA LANGLOIS - FLORENCE RICARD - VINCENT SCHOETTNER

**FÉLICITATIONS !**

# ENTRAÎNEUR/ENTRAÎNEUSE



**CATHERINE SCHOETTNER**

Entraîneuse-chef

Avec les Voltigeurs depuis 1 an

**MICHAËL RICHARD**

Entraîneur adjoint

Avec les Voltigeurs depuis 1 an

Classement de la saison régulière (pointage cumulatif combiné)						
POS	ÉQUIPE	#1	#2	#3	#4	TOTAL
1	Lévis	156	302	170	229	875
2	Trois-Rivières	101	180	110	214	605
3	Garneau	77	269	77	140	563
4	Jonquière	78	166	97	153	494
5	Rimouski	77	202	67	62	408
6	Thetford	26	87	23	31	167
7	Sherbrooke	7	41	11	36	95
8	Victoriaville	29	30	13	23	95
9	Drummondville	11	44	2	24	81
10	Notre-Dame-De-Roy	4	19	2	5	30
11	Shawinigan	0	14	0	6	20
12	Centre Matapédien	0	16	3	0	19
13	Matane	0	9	0	0	9
14	Baie-Comeau	1	5	0	3	9
15	Sorel-Tracy	0	5	1	3	9
16	St-Félicien	3	0	0	0	3





# ÉTUDIANT.E.S-ATHLÈTES



RECRUE  
DE L'ANNÉE



ATHLÈTE S'ÉTANT  
LE PLUS AMÉLIORÉ



ATHLÈTE PAR  
EXCELLENCE



MÉRITE  
SCOLAIRE



**ULYSSE BALLEUX**  
Génie mécanique



**FLORENCE BORRIS**  
Soins infirmiers



**JULIETTE BORRIS**  
Tremplin DEC



**LEANE BOUTIN**  
Sciences de la nature



**ELSA DARVEAU**  
Sciences de la nature



**MATHIEU DIONNE**  
Génie mécanique



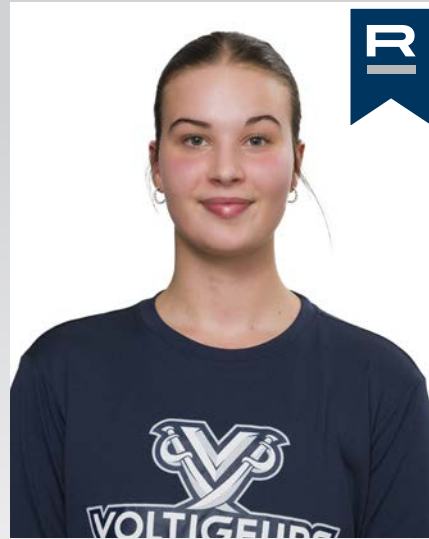
**JEANNE LAFOREST BELVAL**  
Danse



**MILA LANGLOIS**  
Sciences de la nature



**LAURIE LEVASSEUR**  
Sciences de la nature



**ÉLENKA MERCIER**  
Sciences de la nature



**LÉA-MARIE OUELLET**  
Comptabilité et gestion



**KAREL RATTÉ**  
Sciences de la nature



**FLORENCE RICARD**  
Sciences humaines



**VINCENT SCHOETTNER**  
Génie mécanique





# SOCCER EXTÉRIEUR MASCULIN



## Classement de la saison régulière

POS	ÉQUIPE	MJ	V	D	N	BP	BC	PTS TOTAL
1	Drummondville	8	7	0	1	53	7	22
2	Trois-Rivières	8	5	1	2	28	10	17
3	Sherbrooke	8	4	2	2	34	9	14
4	Granby	8	3	3	2	19	15	11
5	Victoriaville	8	1	6	1	6	23	4
6	Ch.-Lennoxville	8	0	8	0	4	80	0

**CHAMPIONS DE LA SAISON RÉGULIÈRE**

**PARTICIPATION AU CHAMPIONNAT  
DE CONFÉRENCE**

**MENTIONS ÉQUIPE D'ÉTOILES:**

HUGO GAUDEFROY - FRÉDÉRIC PANNETON  
RAPHAËL DI CESARE - LOHAN POIRIER



# ENTRAÎNEURS



**RAPHAËL SÉVIGNY**  
Entraîneur

Avec les Voltigeurs depuis 3 ans



**LOUIS-PHILIPPE GARON**  
Entraîneur

Avec les Voltigeurs depuis 3 ans





# ÉTUDIANTS-ATHLÈTES



RECRUE  
DE L'ANNÉE



ATHLÈTE S'ÉTANT  
LE PLUS AMÉLIORÉ



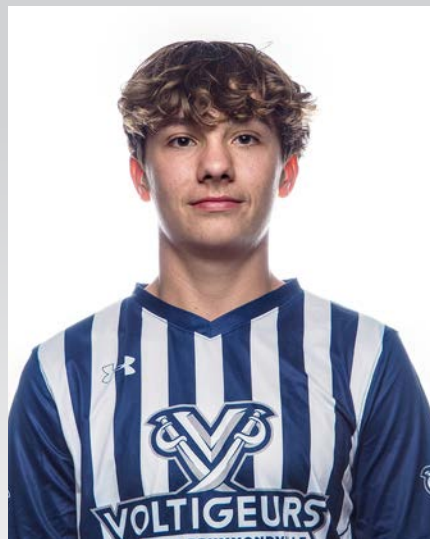
ATHLÈTE PAR  
EXCELLENCE



MÉRITE  
SCOLAIRE



**YOUSSEF AYARI**  
Sciences humaines



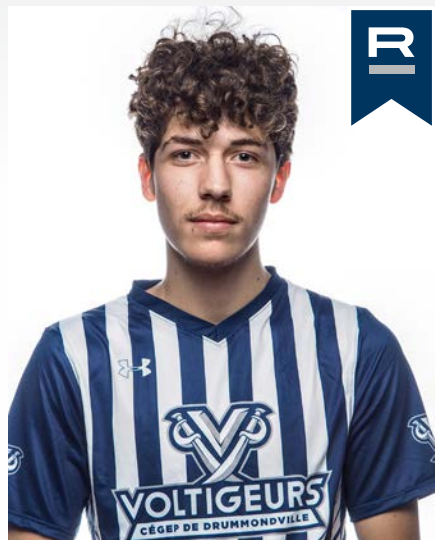
**ZACK BRIÈRE**  
Sciences humaines



**ZIE ALI JUNIOR COULIBALY**  
Soins infirmiers



**STEVE DANKO**  
Gestion de commerces



**RAPHAËL DI CESARE**  
Sciences de la nature



**ASIFIWE FRANÇOIS**  
Sciences de la nature



**FÉLIX GAGNON**  
Sciences humaines



**HUGO GAUDEFROY**  
Musique et chanson



**HUBERT LANDRY**  
Sciences humaines



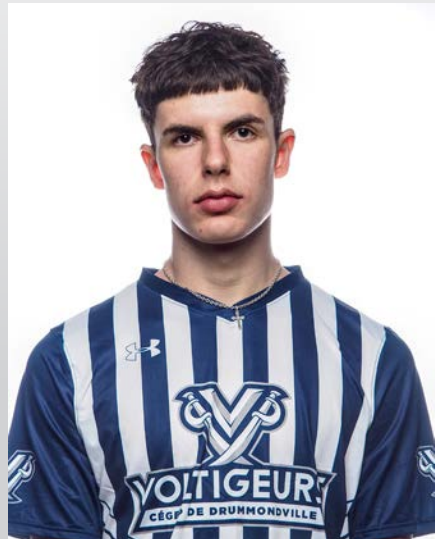
**FÉLIX MORIN**  
Sciences de la nature



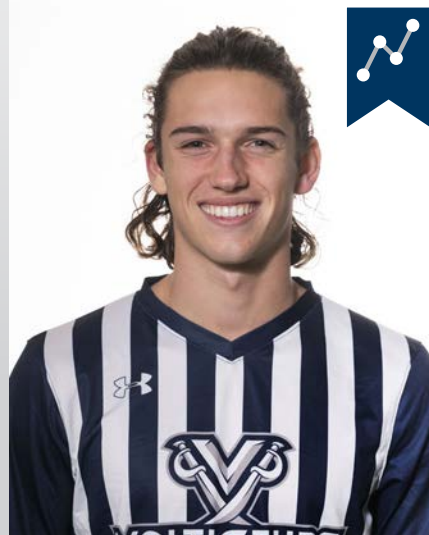
**FRÉDÉRIC PANNETON**  
Sciences de la nature



**RICARDY PAYOUTE**  
Informatique



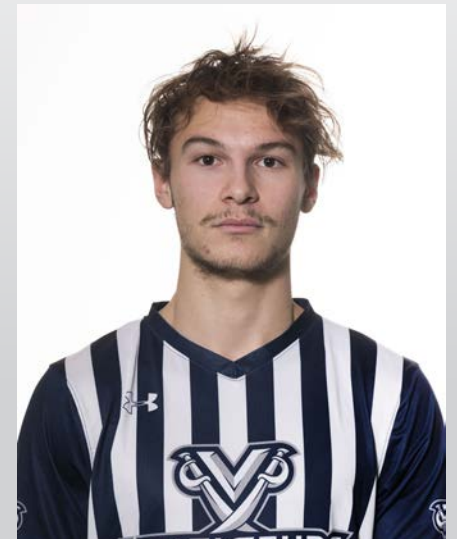
**JUSTIN PLANTE**  
Sciences humaines



**LOHAN POIRIER**  
Sciences humaines



**JULES ROSS**  
Sciences de la nature



**BENJAMIN SIMONEAU**  
Sciences humaines





**ALEXANDRE THERRIEN**  
Sciences humaines





# SOCCER INTÉRIEUR FÉMININ



## Classement de la saison régulière

POS	ÉQUIPE	MJ	V	D	N	BP	BC	PTS Eth	PTS TOTAL
1	Granby	8	6	2	0	29	12	14	32
2	Drummondville	8	4	1	3	18	12	16	31
3	Trois-Rivières	8	5	2	1	20	10	14	30
4	Victoriaville	8	5	3	0	23	16	14	29
5	Thetford	8	1	7	0	12	32	16	19
6	Sorel-Tracy	8	0	6	2	12	32	16	18

**PARTICIPATION AUX SÉRIES ÉLIMINATOIRES**

**FÉLICITATIONS AUX ÉTUDIANTES-ATHLÈTES !**

**MENTION ÉQUIPE D'ÉTOILES :**  
ÉLIANE HÉBERT



# ENTRAÎNEUR/ENTRAÎNEUSE



**RAPHAËL SÉVIGNY**  
Entraîneur

Avec les Voltigeurs depuis 3 ans



**MANON PÉRIER**  
Entraîneuse

Avec les Voltigeurs depuis 3 ans



# ÉTUDIANTES-ATHLÈTES



RECRUE  
DE L'ANNÉE



ATHLÈTE S'ÉTANT  
LE PLUS AMÉLIORÉ



ATHLÈTE PAR  
EXCELLENCE



MÉRITE  
SCOLAIRE



**ÉLODIE BAILLARGEON**  
Sciences de la nature



**ALEXIA CHAPUT**  
Sciences de la nature



**MATHILDE COUTURE**  
Arts visuels



**LILY-ROSE DANEAULT**  
Soins infirmiers



**ADJANIE DI STEFANO**  
Soins infirmiers



**ÉLIANE HÉBERT**  
Tremplin DEC



**MAÉLLIE JULIEN**  
Sciences humaines



**JADE LAMY**  
Arts visuels





**ANGÉLIQUE LAPLANTE**  
Sciences de la nature



**ELSIE MAC DONALD**  
Arts visuels



**ÉMYLIANE PÉPIN**  
Sciences humaines



**ALEXANDRA THÉRIAULT**  
Sciences humaines



**SARA-MAUDE THIBAUT**  
Intervention en criminologie



# SOCCER INTÉRIEUR MASCULIN



Classement de la saison régulière

POS	ÉQUIPE	MJ	V	D	N	BP	BC	PTS Eth	PTS TOTAL
1	Drummondville	8	8	0	0	51	6	16	40
2	Trois-Rivières	8	6	2	0	35	16	16	34
3	Baie-Comeau	8	5	3	0	29	22	16	31
4	Thetford	8	5	3	0	25	15	15	30
5	Granby	8	4	3	1	27	28	15	28
6	Victoriaville	8	4	3	1	23	27	14	27
7	Shawinigan	8	2	6	0	17	30	12	18
8	Sorel-Tracy	8	1	7	0	15	37	14	17
9	Saint-Félicien	8	0	8	0	12	53	10	10

**CHAMPIONS DE LA SAISON RÉGULIÈRE/  
CHAMPIONS DES SÉRIES**

**MENTION ÉQUIPE D'ÉTOILES :  
FÉLIX MORIN**



# ENTRAÎNEURS



**RAPHAËL SÉVIGNY**  
Entraîneur

Avec les Voltigeurs depuis 3 ans



**LOUIS-PHILIPPE GARON**  
Entraîneur

Avec les Voltigeurs depuis 3 ans



# ÉTUDIANTS-ATHLÈTES



RECRUE  
DE L'ANNÉE



ATHLÈTE S'ÉTANT  
LE PLUS AMÉLIORÉ



ATHLÈTE PAR  
EXCELLENCE



MÉRITE  
SCOLAIRE



**ZACK BRIÈRE**  
Sciences humaines



**RAPHAËL DI CESARE**  
Sciences de la nature



**ASIFIWE FRANÇOIS**  
Sciences de la nature



**FÉLIX GAGNON**  
Sciences humaines



**BRUCE KURTYOLU**  
Sciences de la nature



**FÉLIX MORIN**  
Sciences de la nature

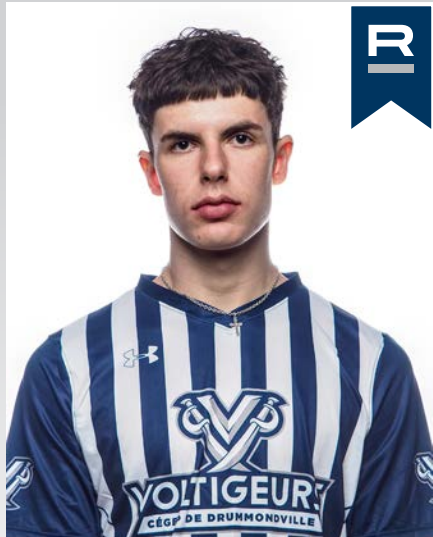


**FRÉDÉRIC PANNETON**  
Sciences de la nature

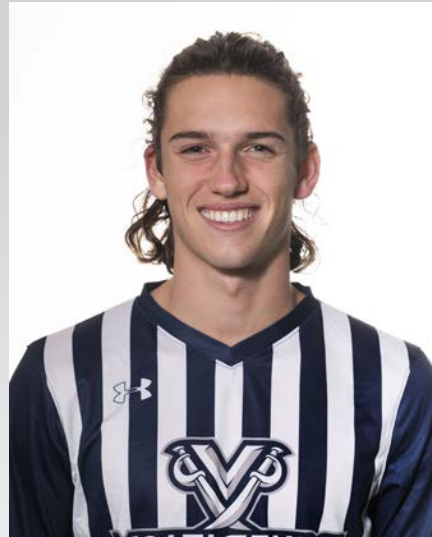


**RICARDY PAYOUTE**  
Informatique





**JUSTIN PLANTE**  
Sciences humaines



**LOHAN POIRIER**  
Sciences humaines



**JULES ROSS**  
Sciences de la nature



**BENJAMIN SIMONEAU**  
Sciences humaines



**MAME MBOYE SOW**  
Gestion de commerces



**ALEXANDRE THERRIEN**  
Sciences humaines



# TENNIS



## Classement de la saison régulière (féminin)

Pos	Équipe	Points	Joué	Matches	Sets	Sets %	Sets	Sets %
1	Cégep de Drummondville	12	6	13 - 5	28 - 10	73,7 %	196 - 118	62,4 %
2	Cégep de Sainte-Foy	8	6	11 - 7	22 - 15	59,5 %	161 - 143	53,0 %
3	Cégep Garneau	2	6	7 - 11	14 - 23	37,8 %	135 - 173	43,8 %
4	Cégep Champlain-St-Lawrence	2	6	5 - 13	11 - 27	28,9 %	127 - 185	40,7 %

## Classement de la saison régulière (masculin)

Pos	Équipe	Points	Joué	Matches	Sets	Sets %	Sets	Sets %
1	Cégep de Sainte-Foy	10	6	20 - 4	43 - 12	78,2 %	323 - 182	64,0 %
2	Cégep Garneau	7	6	14 - 10	29 - 25	53,7 %	270 - 264	50,6 %
3	Cégep de Drummondville	7	6	13 - 11	30 - 26	53,6 %	280 - 282	49,8 %
4	Cégep Champlain-St-Lawrence	0	6	1 - 23	5 - 44	10,2 %	156 - 301	34,1 %

**FÉLICITATIONS À MARIE-LEE GRÉGOIRE  
CHAMPIONNE DE LA SAISON EN SIMPLE**



## ENTRAÎNEURS/ENTRAÎNEUSE



**SYLVAIN RUEST**  
Entraîneur-chef

Avec les Voltigeurs depuis 8 ans



**CHRISTOPHE MILOT**  
Entraîneur adjoint

Avec les Voltigeurs depuis 1 an



**ANNE VEILLETTE**  
Gérante

Avec les Voltigeurs depuis 11 ans



# ÉTUDIANT.E.S-ATHLÈTES



RECRUE  
DE L'ANNÉE



ATHLÈTE S'ÉTANT  
LE PLUS AMÉLIORÉ



ATHLÈTE PAR  
EXCELLENCE



MÉRITE  
SCOLAIRE



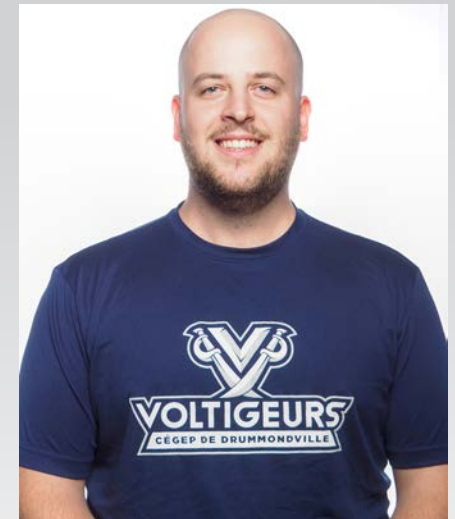
**JUSTINE BROUILLARD**  
Sciences de la nature



**XAVIER CAOUCETTE**  
Sciences de la nature



**LOUIS-PHILIPPE CHAMPAGNE**  
Sciences humaines



**MICKAËL CORRIVEAU**  
Sciences humaines



**MARIE-LEE GRÉGOIRE**  
Sciences de la nature



**ANNABELLE JUTRAS**  
Sciences humaines



**MAXIME LÉTOURNEAU**  
Sciences humaines



**SAMUEL MEJIA-BELLAVANCE**  
Tremplin DEC





**THOMAS PLAMONDON**  
Tremplin DEC



**ALICIA PROVENCHER**  
Sciences humaines



**SARAH TH  BERGE**  
Sciences de la nature



**ARI THOREL**  
Gestion de commerces



**DAPHN  E TRUDEL**  
Gestion des op  rations  
et de la cha  ne logistique



# TIR À L'ARC



**FÉLICITATIONS AUX ÉTUDIANT.E.S-ATHLÈTES !**



## ENTRAÎNEUR/ENTRAÎNEUSE



**JÉRÉMIE AUBÉ**

Entraîneur-chef

Avec les Voltigeurs depuis 7 ans



**DAPHNÉE BEAUDRY**

Entraîneuse adjointe

Avec les Voltigeurs depuis 7 ans



# ÉTUDIANT.E.S-ATHLÈTES



RECRUE  
DE L'ANNÉE



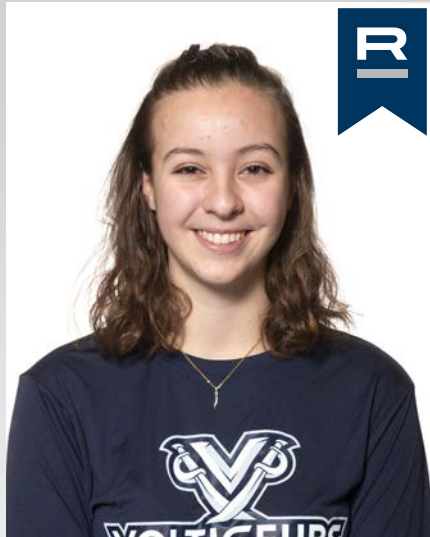
ATHLÈTE S'ÉTANT  
LE PLUS AMÉLIORÉ



ATHLÈTE PAR  
EXCELLENCE



MÉRITE  
SCOLAIRE



**LILY-ROSE BEAUDET**  
Arts visuels



**DALI BRILLON**  
Musique



**ALEK COUTURE**  
Informatique



**MARIE-SOLEIL DESROSIERS**  
Sciences de la nature



**ALICE DIONNE**  
Arts visuels



**GABRIEL HOULE**  
Tremplin DEC



**JEHANNE LAMARRE**  
Arts visuels



**TALIE LARAMÉE**  
Intervention en criminologie





**CATHERINE LAVOIE**  
Intervention en criminologie



**SHANIE LEVERT**  
Tremplin DEC



**ISAAC MONTREUIL**  
Tremplin DEC



**NORAH RACICOT**  
Sciences humaines



**ALICIA RICHARD-FORTIN**  
Sciences de la nature



**FLORENCE TESSIER**  
Sciences de la nature



# VOLLEYBALL FÉMININ



## Classement de la saison régulière

POS	ÉQUIPE	MJ	V	D	SG	SP	PTS
1	Trois-Rivières	24	24	0	52	6	48
2	Sherbrooke	24	19	5	45	11	38
3	Drummondville	24	18	6	42	20	36
4	Saint-Hyacinthe	24	16	8	38	26	32
5	Sorel-Tracy	24	12	12	32	30	24
6	Victoriaville	24	8	16	22	40	16
7	Granby	24	7	17	20	40	14
8	Lafleche	24	3	21	14	46	6
9	Shawinigan	24	1	23	5	51	2

**PARTICIPATION AU CHAMPIONNAT DE CONFÉRENCE**

**MENTION ÉQUIPE D'ÉTOILES :  
NAYA CHABOT**



## ENTRAÎNEURS/ENTRAÎNEUSE



**ROLAND DESHAIES**

Entraîneur-chef

Avec les Voltigeurs depuis 37 ans



**LAENY GIRARD**

Entraîneuse adjointe

Avec les Voltigeurs depuis 1 an



**ÉRIC LEBLANC**

Entraîneur adjoint

Avec les Voltigeurs depuis 1 an



# ÉTUDIANT.E.S-ATHLÈTES



RECRUE  
DE L'ANNÉE



ATHLÈTE S'ÉTANT  
LE PLUS AMÉLIORÉ



ATHLÈTE LA  
PLUS UTILE



MÉRITE  
SCOLAIRE



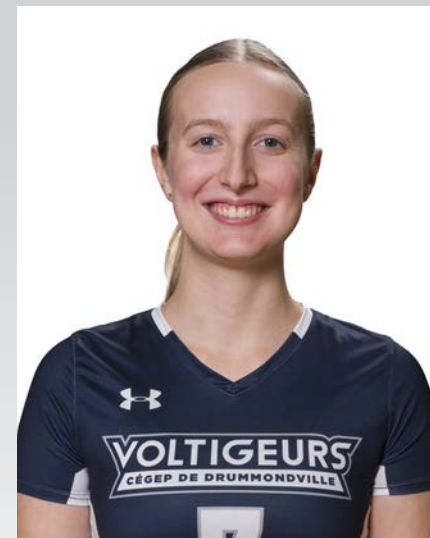
**NAYA CHABOT**  
Sciences de la nature



**EMYLIANE CLOUTIER**  
Sciences humaines



**EUGÉNIE COURCHESNE**  
Sciences de la nature



**FLORENCE DESMARAIS**  
Sciences de la nature



**MARIE-JANE  
FAUCHER-CHAPDELAINE**  
Sciences de la nature



**LAURIE GROLEAU**  
Sciences de la nature



**SARAH GRONDIN**  
Sciences de la nature



**JUSTINE LAROCQUE**  
Sciences de la nature





**CAMILLE MONTCALM**  
Sciences de la nature



**ALISON NADEAU**  
Sciences humaines



**SARAH PELLETIER**  
Sciences humaines



**ANNABELLE STEJSKAL**  
Sciences de la nature



**AURÉLIE THOMAS**  
Sciences humaines



# VOLLEYBALL MASCULIN



## Classement de la saison régulière

POS	ÉQUIPE	MJ	V	D	SG	SP	PTS
1	Trois-Rivières	24	22	2	50	9	44
2	Saint-Hyacinthe	24	17	7	42	20	34
3	Drummondville	24	14	10	35	27	28
4	Sorel-Tracy	24	13	11	28	33	26
5	Sherbrooke	24	11	13	31	32	22
6	Victoriaville	24	6	18	18	41	12
7	Granby	24	1	23	8	50	2

**FÉLICITATIONS AUX ÉTUDIANTS-ATHLÈTES!**

**MENTION ÉQUIPE D'ÉTOILES :  
MATTY BEAUDOIN-COURCHESNE**



# ENTRAÎNEURS



**DAMIEN GIRARD**  
Entraîneur-chef

Avec les Voltigeurs depuis 17 ans



**MARIO LACHAPELLE**  
Entraîneur adjoint

Avec les Voltigeurs depuis 8 ans



**GUILLAUME PINEAULT**  
Entraîneur adjoint

Avec les Voltigeurs depuis 1 an



# ÉTUDIANTS-ATHLÈTES



RECRUE  
DE L'ANNÉE



ATHLÈTE S'ÉTANT  
LE PLUS AMÉLIORÉ



ATHLÈTE LE  
PLUS UTILE



MÉRITE  
SCOLAIRE



**HUGO AUDET**  
Sciences humaines



**MATTY  
BEAUDOIN-COURCHESNE**  
Gestion de commerces



**ALEXIS BOISVERT**  
Sciences humaines



**ÉLOI CHARBONNEAU**  
Sciences de la nature



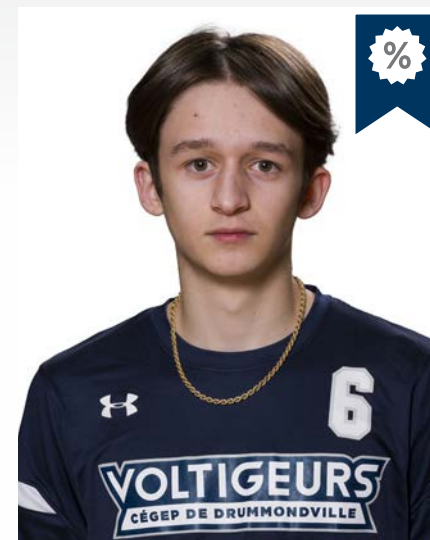
**NATHAN CHAREST**  
Génie mécanique



**JUSTIN COURCHESNE**  
Sciences humaines



**ANTOINE DELORME**  
Sciences humaines



**MARC-OLIVIER FLAMAND**  
Sciences de la nature





**NATHAN FORTIER**  
Sciences de la nature



**ALEXANDRE FORTIN**  
Gestion de commerces



**LUDOVICK LECLERC**  
Gestion de commerces



**ANTONIU TEODOR MACREA**  
Tremplin DEC



**SIMON OLLIVIER**  
Services financiers et assurances



**MATHIS PLOUFFE**  
Informatique



**LÉO SIMARD**  
Services financiers et assurances



**GUILLAUME VIENS**  
Sciences de la nature



# NOMINATIONS





**ÉLODIE BAILLARGEON**  
Sciences de la nature  
Soccer intérieur



**EUGÉNIE COURCHESNE**  
Sciences de la nature  
Volleyball

# ATHLÈTE FÉMININE SPORT-ÉTUDES



**JUSTINE BROUILLARD**  
Sciences de la nature  
Tennis



**MARC-OLIVIER FLAMAND**  
Sciences de la nature  
**Volleyball**



**JULIEN DUFRESNE**  
Sciences de la nature  
**Hockey**

# ATHLÈTE MASCULIN SPORT-ÉTUDES



**JUSTIN TREMBLAY**  
Sciences de la nature  
**Basketball**





**OCÉANNE BÉLISLE**  
Éducation à l'enfance  
**Hockey**



**LAURIE LEVASSEUR**  
Sciences de la nature  
**Natation**

# PERSONNALITÉ SPORTIVE FÉMININE



**LAURÉATE**



**ALEXIA CHAPUT**  
Sciences de la nature  
**Basketball**



**FÉLIX MORIN**  
Sciences de la nature  
Soccer extérieur et intérieur



**CÉDRIC GAUTHIER**  
Sciences de la nature  
Football

# PERSONNALITÉ SPORTIVE MASCULINE



LAURÉAT



**PHILIPPE PARENTEAU**  
Sciences de la nature  
Badminton





NATATION



SOCCER INTÉRIEUR FÉMININ

# DISCIPLINE SPORTIVE EN PROGRESSION



LAURÉATE



BADMINTON



**NAYA CHABOT**  
Sciences de la nature  
**Volleyball**



**FLORENCE RICARD**  
Science humaines  
**Natation**

# ATHLÈTE FÉMININE DE L'ANNÉE



**MARIE-LEE GRÉGOIRE**  
Sciences de la nature  
**Tennis**





**FRÉDÉRIC LABRIE**  
Technologies sonores  
**Badminton**



**ALEXANDRE WAMBA OKOLONGA**  
Sciences humaines  
**Basketball**

# ATHLÈTE MASCULIN DE L'ANNÉE



**CHRISTOPHER LAMBERT**  
Sciences de la nature  
**Baseball**



BASEBALL



SOCCER INTÉRIEUR MASCULIN

# DISCIPLINE SPORTIVE DE L'ANNÉE



LAURÉATE



HOCKEY FÉMININ



# MERCI À NOS PARTENAIRES



**FIERS D'ÊTRE**

