

Auditions en musique

Clavecin

• Gammes et arpèges

- Majeurs et mineurs harmoniques

Do Majeur retour p. 15

Sol Majeur

Ré Majeur

La Majeur

Mi Majeur

Si Majeur

Fa# Majeur

Do# Majeur

• Répertoire

- Couperin, *Préludes de l'art de toucher le clavecin* (1 au choix) folklore française
- Bach, *Petit prélude ou Invention à deux voix* (1 au choix)
- Telemann, *Fantaisies (36)* (1 au choix)

Inventio 1

The image displays the first five systems of the musical score for 'Inventio 1' by J.S. Bach. Each system consists of two staves: a treble clef staff on top and a bass clef staff on the bottom. The music is written in a single system with a common time signature (C). The notation includes various rhythmic values, accidentals (sharps and naturals), and fingerings (numbers 1-5). Some notes are marked with a 'w' symbol, likely indicating a grace note or a specific articulation. The systems are numbered 1 through 9 in the left margin, with the first system starting at measure 1 and the fifth system starting at measure 9.

• Lecture à vue

- Exemple : Sarabande en ré min. G.F. Haendel

SARABANDE. Retour P.1

The image displays three systems of musical notation for a Sarabande in D minor by G.F. Haendel. Each system consists of a grand staff with a treble clef and a bass clef. The music is in 3/4 time and features a slow, steady tempo. The first system includes the title 'SARABANDE.' and a 'Retour P.1' marking. The notation includes various chords, single notes, and rests, with some notes marked with fingerings (e.g., 4, 5, 1, 2, 3, 4, 5). The second system continues the piece with similar harmonic and melodic structures. The third system concludes the piece with a final cadence, indicated by a double bar line and repeat dots.

● Théorie

Connaissances préalables à l'entrée au collégial :

- la portée
- les notes sur portée et lignes supplémentaires
- les figures de notes jusqu'à la double croche inclusivement
- le point jusqu'à la croche pointée
- les figures de silences jusqu'au $\frac{1}{4}$ de soupir inclusivement
- les clés (sol et fa)
- les altérations (dièse, bémol, bécarre, double dièse, double bémol)
- la liaison
- les termes de nuances

Rythme :

- compréhension des mesures $\frac{2}{4}$, $\frac{3}{4}$, $\frac{4}{4}$ et $\frac{6}{8}$
- le triolet de croches
- la syncope et le contretemps

Intervalles :

- le ton et les demi-tons diatonique et chromatique
- les intervalles simples avec qualification
- le renversement des intervalles (avec qualification)

Gammes :

- l'armature des gammes majeures et mineures
- la formation de la gamme majeure
- la formation de la gamme mineure harmonique
- la notion de gamme relative
- le nom des degrés de la gamme
- les notes tonales et modales d'une gamme

Volumes suggérés :

- Marthe Lesage, *Tableaux de théorie musicale et devoirs adaptés*
- Edmond Mayer, *Cahiers de devoirs de théorie musicale n^{os} 1 à 5*
- École Vincent d'Indy : *Théorie de la musique*
- Richard Ferland : *Harmonie-Jazz, une approche didactique*

• Dictée

Connaissances préalables à l'entrée au collégial

- être capable de reconnaître des fragments mélodiques de 4 ou 5 notes
- pouvoir ajouter des notes manquantes à un texte musical écrit
- pouvoir écrire une courte dictée à 2, 3, 4 temps, ne dépassant pas 8 mesures. Cette dictée est donnée 2 mesures à la fois
- pouvoir compléter une mélodie connue; la note de départ est toujours donnée à l'étudiant


Volumes suggérés :

- Les Soeurs de la Charité, *Dictée musicale*
- Létourneau, O., *Dictée musicale*, Vol. 1, Québec, Procure de musique
- Soeurs St-Nom de Jésus et Marie, *Modèles de dictées musicales*, 1^{re} à 6^e année

Indiquez, après audition, s'il s'agit du fragment « a », « b », ou « c »

a)  b)  c) Aucune de ces réponses

Indiquez, après audition, s'il s'agit du fragment « a », « b », ou « c »

a)  b)  c) Aucune de ces réponses

Indiquez, après audition, s'il s'agit du fragment « a », « b », ou « c »

a)  b)  c) Aucune de ces réponses

• Solfège

Connaissances préalables à l'entrée au collégial

- clé de Sol et Fa
- tons majeurs jusqu'à 2 dièses et 2 bémols (sans modulation ni altération)
- mélodique, durée : ronde, blanche
- noire, croche, noire pointée et silences correspondants
- rythmique, durée : ronde, blanche, noire, croche, double croche, note pointée, triolet et silences correspondants

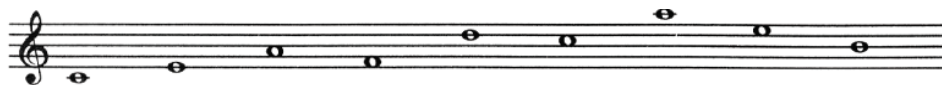
Volumes suggérés :

- Arnoud, *Solfège*
- Minard, *Petit solfège*, 1re partie, ed. Combre
- Les Soeurs de la Charité, *Solfège*, vol. 1

Intervalles :

- 2^{de} et 3^{ce} majeures et mineures
- 4^{te} et 5^{te} justes
- 6^{te} majeure
- 8^{ve} juste

A. Lecture de notes



B. Chantez en mesure avec le nom des notes



C. Lecture rythmique en utilisant la syllabe « la »

