

Auditions en musique

Piano jazz populaire

- **Gammes et arpèges**

- Majeurs et mineurs, dans au moins 6 tonalités avec les 2 mains - 2 octaves

- **Répertoire**

- 1 standard Jazz (Blues, *Autumn Leaves*, etc.)
- 1 pièce d'un autre style (Latin, Funk, etc.)
- 1 pièce classique (ex. : *Invention de Bach*)

- **Improvisation**

- Être capable d'improviser sur un Blues

● Théorie

Connaissances préalables à l'entrée au collégial :

- la portée
- les notes sur portée et lignes supplémentaires
- les figures de notes jusqu'à la double croche inclusivement
- le point jusqu'à la croche pointée
- les figures de silences jusqu'au $\frac{1}{4}$ de soupir inclusivement
- les clés (sol et fa)
- les altérations (dièse, bémol, bécarre, double dièse, double bémol)
- la liaison
- les termes de nuances

Rythme :

- compréhension des mesures $\frac{2}{4}$, $\frac{3}{4}$, $\frac{4}{4}$ et $\frac{6}{8}$
- le triolet de croches
- la syncope et le contretemps

Intervalles :

- le ton et les demi-tons diatonique et chromatique
- les intervalles simples avec qualification
- le renversement des intervalles (avec qualification)

Gammes :

- l'armature des gammes majeures et mineures
- la formation de la gamme majeure
- la formation de la gamme mineure harmonique
- la notion de gamme relative
- le nom des degrés de la gamme
- les notes tonales et modales d'une gamme

Volumes suggérés :

- Marthe Lesage, *Tableaux de théorie musicale et devoirs adaptés*
- Edmond Mayer, *Cahiers de devoirs de théorie musicale n^{os} 1 à 5*
- École Vincent d'Indy : *Théorie de la musique*
- Richard Ferland : *Harmonie-Jazz, une approche didactique*

• Dictée

Connaissances préalables à l'entrée au collégial

- être capable de reconnaître des fragments mélodiques de 4 ou 5 notes
- pouvoir ajouter des notes manquantes à un texte musical écrit
- pouvoir écrire une courte dictée à 2, 3, 4 temps, ne dépassant pas 8 mesures. Cette dictée est donnée 2 mesures à la fois
- pouvoir compléter une mélodie connue; la note de départ est toujours donnée à l'étudiant


Volumes suggérés :

- Les Soeurs de la Charité, Dictée musicale
- Létourneau, O., *Dictée musicale*, Vol. I, Québec, Procure de musique
- Soeurs St-Nom de Jésus et Marie, *Modèles de dictées musicales*, 1^{re} à 6^e année

Indiquez, après audition, s'il s'agit du fragment « a », « b », ou « c »

a)  b)  c) Aucune de ces réponses

Indiquez, après audition, s'il s'agit du fragment « a », « b », ou « c »

a)  b)  c) Aucune de ces réponses

Indiquez, après audition, s'il s'agit du fragment « a », « b », ou « c »

a)  b)  c) Aucune de ces réponses

• Solfège

Connaissances préalables à l'entrée au collégial

- clé de Sol et Fa
- tons majeurs jusqu'à 2 dièses et 2 bémols (sans modulation ni altération)
- mélodique, durée : ronde, blanche
- noire, croche, noire pointée et silences correspondants
- rythmique, durée : ronde, blanche, noire, croche, double croche, note pointée, triolet et silences correspondants

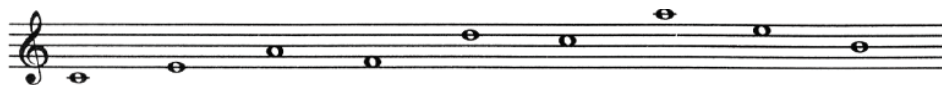
Volumes suggérés :

- Arnoud, Solfège
- Minard, Petit solfège, 1re partie, ed. Combre
- Les Soeurs de la Charité, Solfège, vol. 1

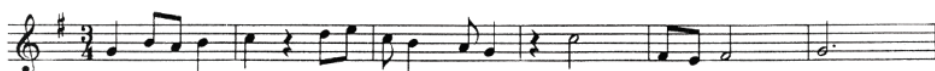
Intervalles :

- 2^{de} et 3^{ce} majeures et mineures
- 4^{te} et 5^{te} justes
- 6^{te} majeure
- 8^{ve} juste

A. Lecture de notes



B. Chantez en mesure avec le nom des notes



C. Lecture rythmique en utilisant la syllabe « la »

